

“Alfabetización Digital y Emprendimiento con Enfoque de Derechos”



CONTEXTO

El proyecto surge tras los efectos socioeconómicos de la pandemia por COVID-19, que profundizaron las brechas digitales, económicas y sociales en grupos históricamente excluidos:

- personas con discapacidad,
- pueblos originarios,
- mujeres cuidadoras,
- emprendedores rurales,
- hogares del 40% más vulnerable.

La crisis evidenció la urgencia de nuevas metodologías de formación, accesibles, híbridas y adaptadas a las realidades territoriales, capaces de sostener procesos formativos aun en condiciones de distanciamiento o conectividad limitada.



Enfoques clave

El proyecto se basa en principios que aseguran una intervención **justa, equitativa y pertinente**, incorporando cinco enfoques centrales:

- **Derechos humanos**
- **Equidad de género**
- **Interculturalidad**
- **Pertinencia territorial**
- **Inclusión digital**

Estos enfoques guían la metodología y la participación, garantizando procesos respetuosos de la diversidad y centrados en las personas



OBJETIVO GENERAL

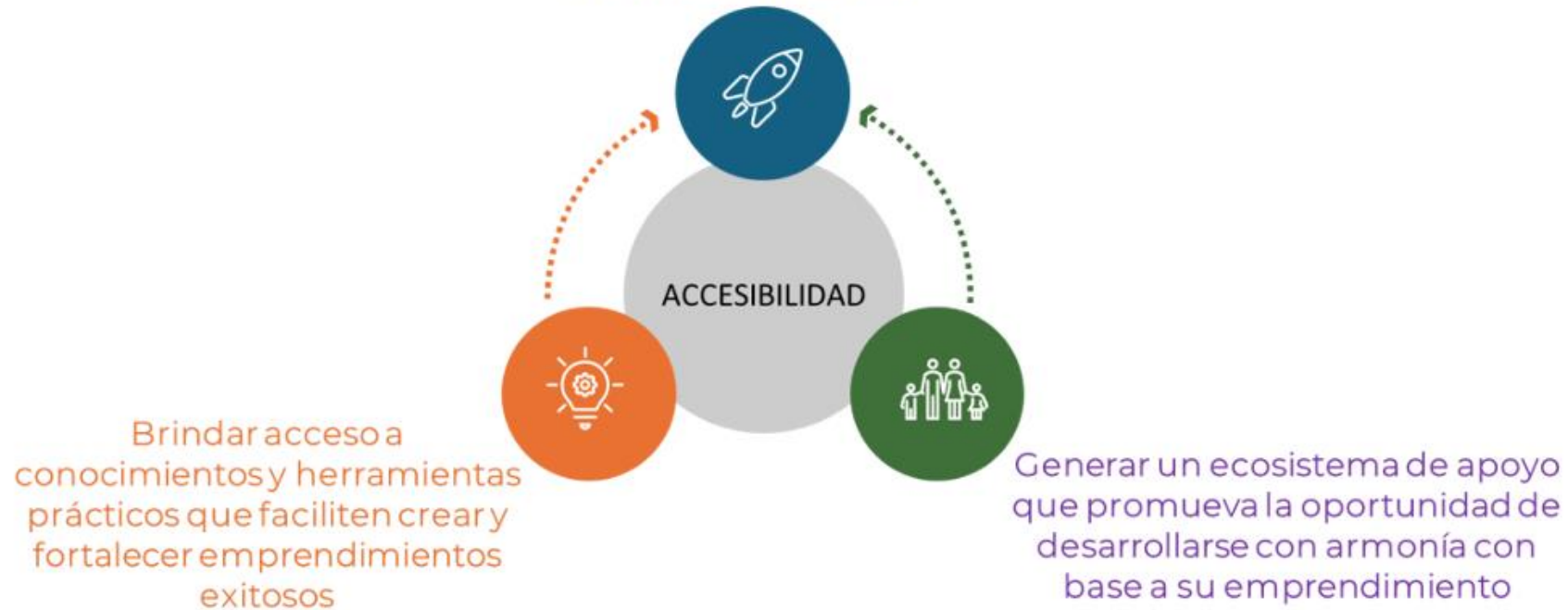
Diseñar e implementar un **modelo de intervención inclusivo y accesible** que fortalezca las **competencias digitales y emprendedoras** de personas en situación de vulnerabilidad, promoviendo su autonomía económica y ampliando sus oportunidades de inclusión laboral y productiva.

Vinculación con los objetivos de desarrollo sostenible



Propósito del Modelo de Intervención Inclusivo y con Enfoque de Derechos

Facilitar el emprendimiento exitoso y digno, de negocios liderados por personas que viven alguna situación de vulnerabilidad



OBJETIVOS

Conocer, vincular y transferir las políticas públicas, programas, herramientas, metodologías y/o buenas prácticas que se están desarrollando a nivel latinoamericano para la reactivación económica de los emprendimientos

Diseñar un modelo de intervención para la reactivación de emprendimientos con un enfoque inclusivo y de derechos, incluyendo la perspectiva asociativa y de género;

Fortalecer las capacidades de los equipos programáticos de las instituciones ejecutoras para incentivar y promover la reactivación de emprendedores, así como la alfabetización digital en grupos vulnerables;

Asesorar la implementación del modelo de intervención según el servicio lo indique.

Transferir a contraparte mexicana, el modelo, sus aprendizajes y ajustes a la realidad local. (a definir durante la ejecución del proyecto)



ESTRATEGIA DE IMPLEMENTACIÓN

DIAGNÓSTICO Y LEVANTAMIENTO DE INFORMACIÓN.

Mapeo de programas y buenas prácticas en América Latina para identificar metodologías efectivas en el fortalecimiento de emprendimientos en contextos de vulnerabilidad.

DISEÑO DEL MODELO DE INTERVENCIÓN

Desarrollo del modelo de intervención que integró estrategias de alfabetización digital y desarrollo emprendedor, con un enfoque inclusivo y de derechos.

PLATAFORMA TECNOLÓGICA Y KIT TOOLS

Plataforma y un set de herramientas con estándares de accesibilidad universal, es decir, incorpora el conjunto de prácticas y enfoques estratégicos que garantizan que todas las personas, incluyendo personas con discapacidad, puedan acceder e interactuar en sitios web, aplicaciones y plataformas digitales.

FORMACIÓN DE FORMADORES Y

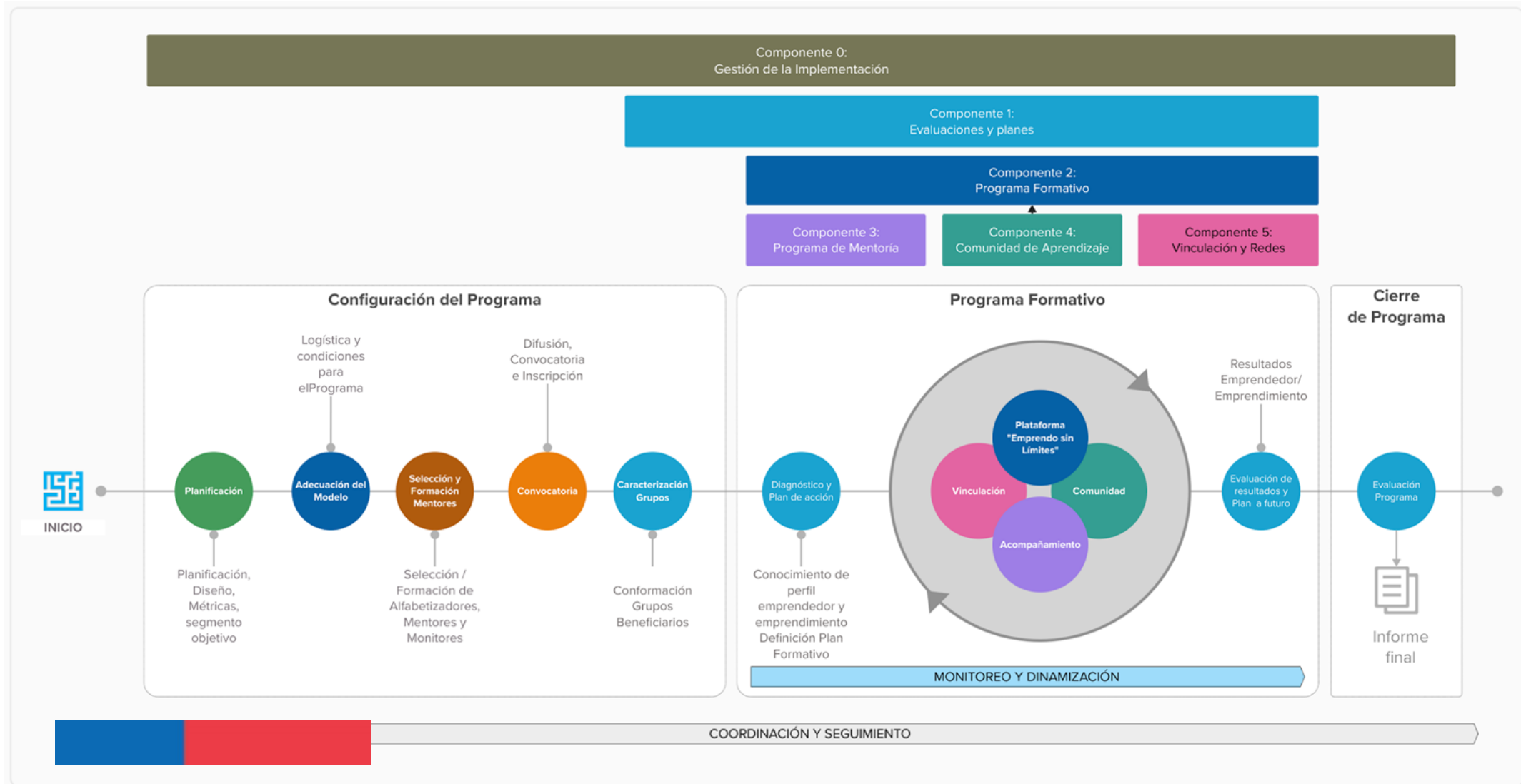
Plan formativo dirigido a profesionales de FOSIS, SENADIS y CONADI, con el objetivo de entregar herramientas metodológicas y técnicas para el acompañamiento de emprendedores en situación de vulnerabilidad.

PILOTAJE DEL MODELO DE INTERVENCIÓN.

Evaluación de impacto y efectividad, identificación de herramientas de monitoreo y evaluación y análisis del potencial escalabilidad a nivel nacional e internacional.



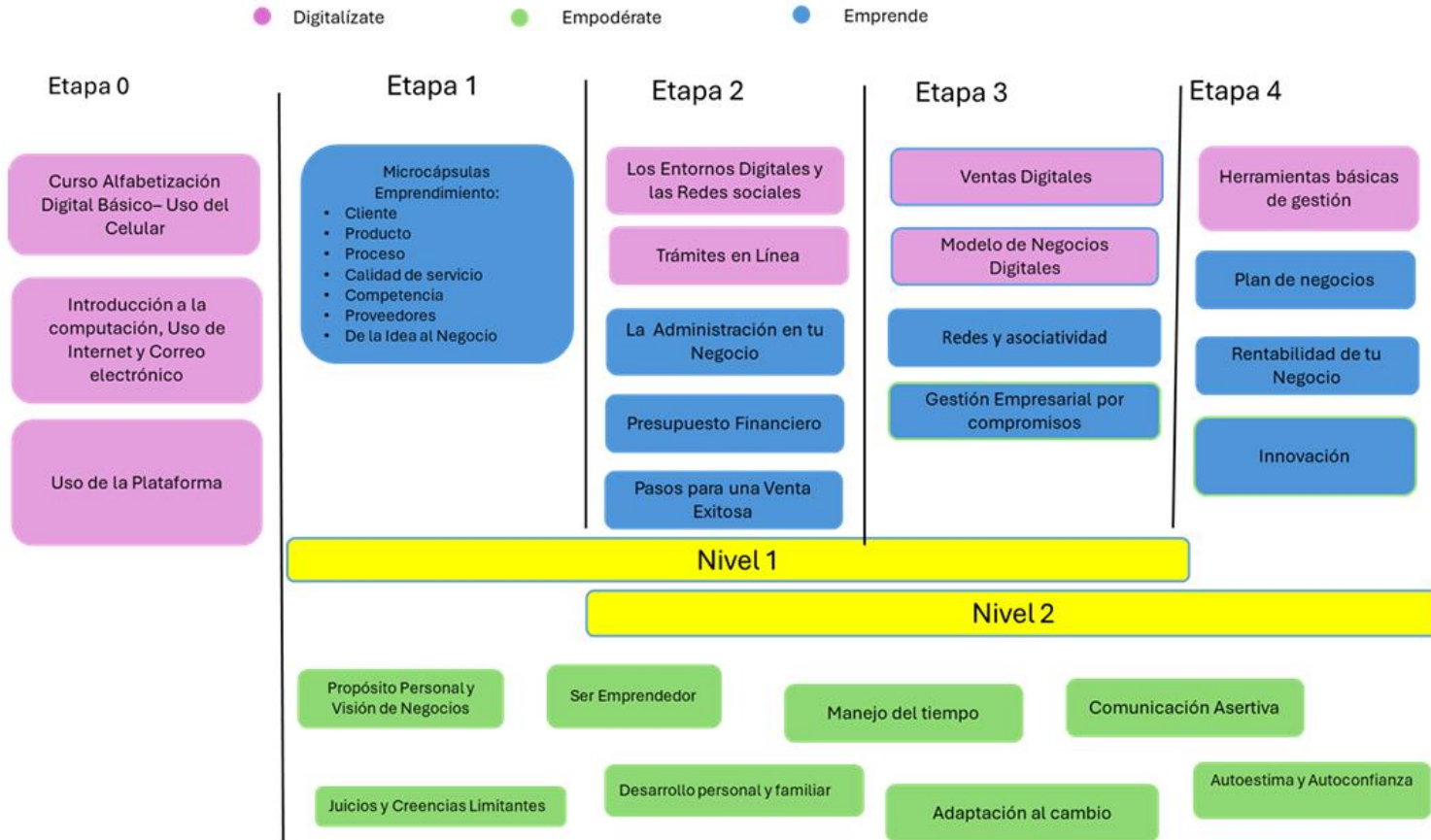
Modelo de Intervención



PROGRAMA FORMATIVO DE EMPREDORAS Y EMPRENDEDORES



Programa de Formación



Alfabetización Digital

Curso de Alfabetización Digital:
Aprendiendo a usar las características del Computador y el Celular

FOSIS

Kit de Herramientas

Emprendo sin límites

FOSIS

Pauta de Plan a Futuro



Plataforma

<https://emprendosinlimites.fosis.gob.cl/>



Emprendo
sin límites

Viaje del emprendimiento

Ecosistema

Comunidad

Iniciar sesión



¡Conoce todos los
contenidos que
tenemos para hacer
crecer tu negocio!



Conócenos





Viaje del emprendimiento

Ecosistema

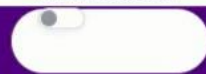
Comunidad



¡Conoce todos los contenidos que tenemos para hacer crecer tu negocio!

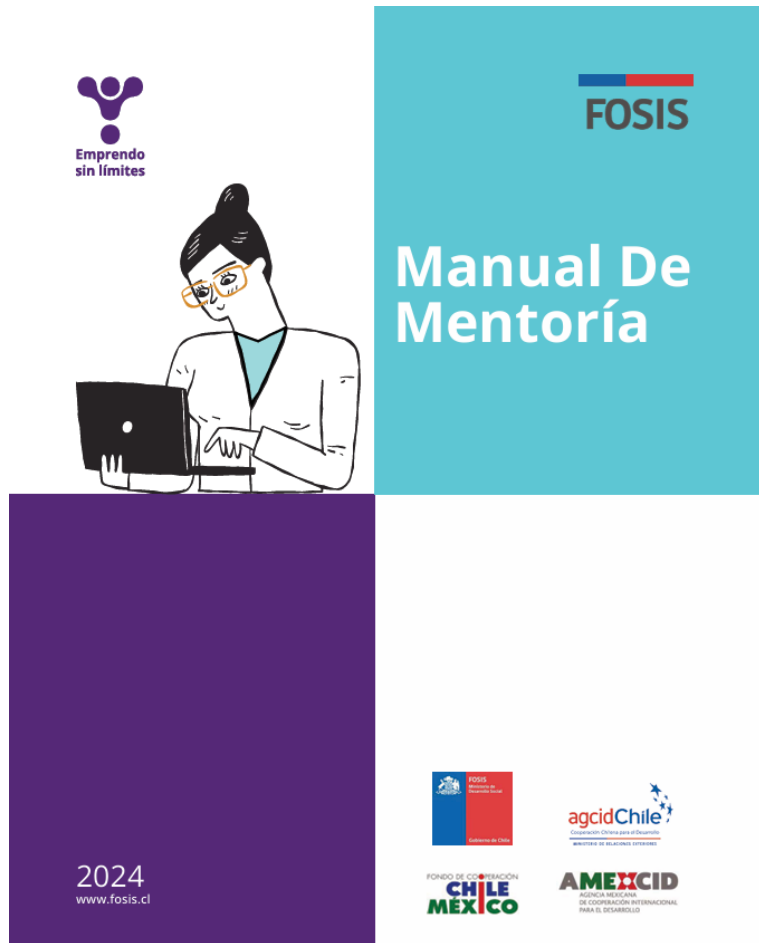


MODO DE EDICIÓN





Formación de Formadores y Mentoría



1

Sesiones grupales:

2

Sesiones individuales:

3

Sesiones a demanda:

Ecosistema y Vinculación



Emprendo sin límites

FOSIS

GUÍA PARA EL DISEÑO Y DESARROLLO DE REDES Y COMUNIDADES DE APRENDIZAJE

2024
www.fosis.cl

FONDO DE COOPERACIÓN CHILE MEXICO

agcidChile

AMEXICID



Emprendo sin límites

FOSIS

ALFABETIZACIÓN DIGITAL Y EMPRENDIMIENTO CON ENFOQUE DE DERECHOS

Guía para la Gestión de la Implementación del Modelo de Intervención

2024
www.fosis.cl

FONDO DE COOPERACIÓN CHILE MEXICO

agcidChile

AMEXICID



Emprendo sin límites

FOSIS

REDES DE APOYO Y VINCULACIÓN CON EL MEDIO

2024
www.fosis.cl

FONDO DE COOPERACIÓN CHILE MEXICO

agcidChile

AMEXICID



Pilotaje Territorial

Pilotear el modelo de reactivación económica inclusivo y con enfoque de derechos, para emprendedores en situación de vulnerabilidad



CONADI
Ministerio de Desarrollo Social y Familia

Peñalolén
Impulsando progreso

CORPORACIÓN YUNUS

Teletón

- 30 beneficiarios
- 3 aliados
- 3 segmentos
- 3 regiones

Resultados

COBERTURA

100%
3 regiones
30 participantes

DIAGNÓSTICO

100% participantes
diagnosticadas
100% con Plan de Acción

DIGITALIZACIÓN

100% realización
90% asistencia
98% satisfacción

VINCULACIÓN

97% de participación en mentorías
individuales y grupales
100% en comunidad de aprendizaje.

FORMACIÓN

100% con acceso a plataforma
98% de realización de 5 módulos

LOGROS:

100% con Diagnóstico de salida

19% de mejora en Habilidades
Emprendedoras.

49 objetivos de acción definidos: 12%
se encuentra ogrados, un 72% está en
proceso de realización y un 16% aún
no se inicia.

100% de Planes a Futuro elaborados.

98% de satisfacción con el programa





Talleres de Alfabetización Digital



Resultados

Uno de los principales resultados del Diagnóstico es indicar la etapa en que debe iniciar el programa formativo cada participante, lo que se menciona como Nivel en la Plataforma ESL. El siguiente cuadro resumen el número de participantes por Nivel en cada grupo.



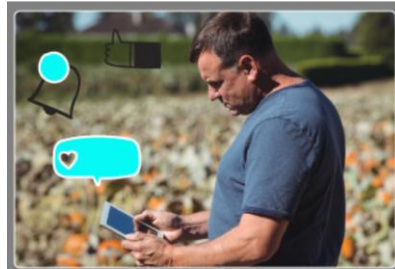
Resultados

PROGRAMA FORMATIVO – PLATAFORMA EMPRENDO SIN LÍMITES: 100% DE LOGRO



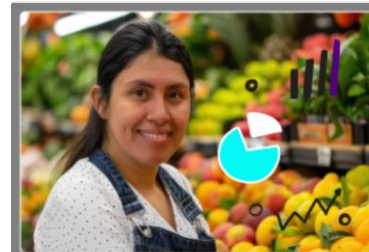
Manejo distinciones básicas para tu emprendimiento

100%



Conoce tu negocio y fortalece tu propósito

100%



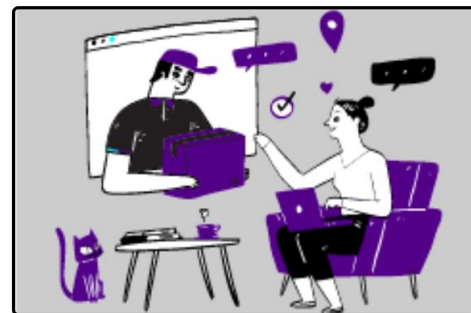
Gestión integral para emprendedores y emprendedoras

98%



Desarrollo empresarial

94%



Nivel transversal

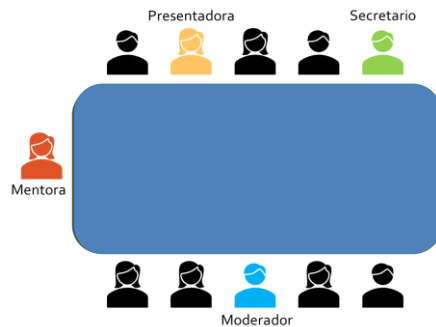
96%

Mentorías

100% participación en **Mentoría Individual**

Elaboración Plan de Acción

Se exploran fortalezas, áreas de mejora y necesidades específicas



92% participación en 5 **Mentorías Grupales**

Mentoría entre pares (MEP)

Aprendizaje recíproco en un ambiente de respeto, colaboración y apoyo mutuo

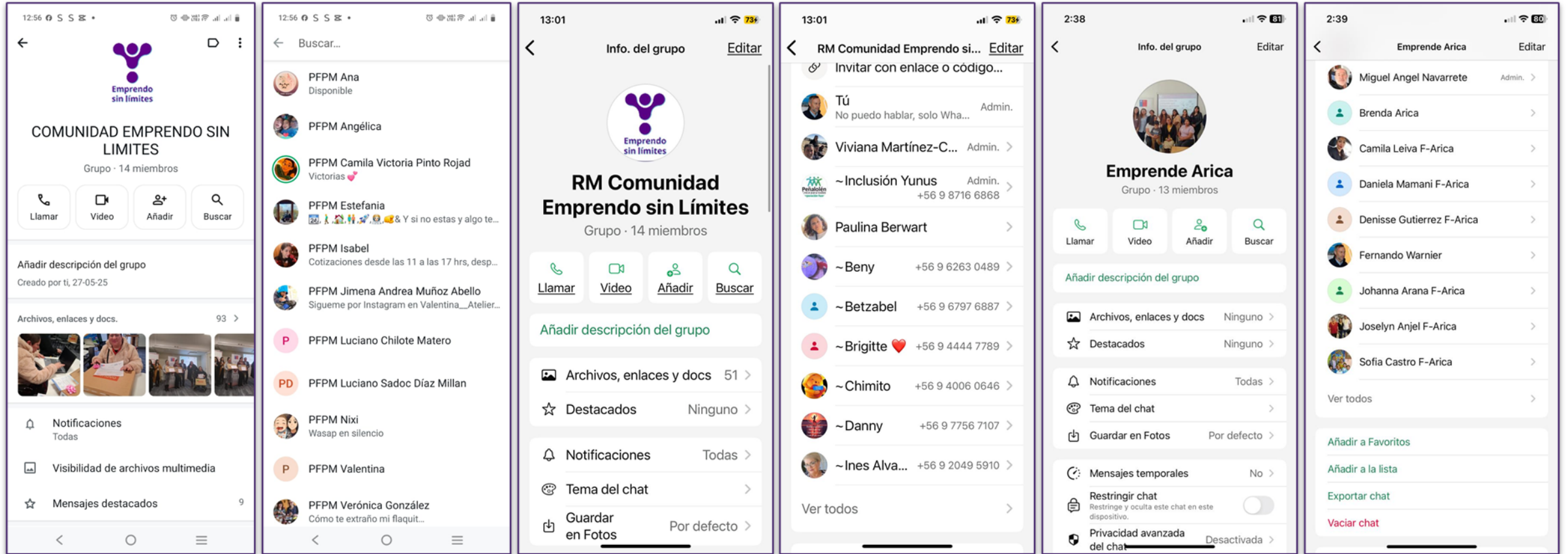
100% participación en **Mentoría Individual de Cierre**

Evaluación del progreso alcanzado e identificación de las áreas que aún requieren trabajo

Elaboración del Plan a Futuro y estrategia de vinculación



Comunidad de Aprendizaje : 100% de logro



Resultados y Aprendizajes

PLATAFORMA

1. Habilitadora
2. Impulsa Digitalización
3. Fortalecimiento del TAD

PERFIL PARTICIPANTES

1. Ampliar los criterios de incorporación, para asegurar mayor homogeneidad.
2. Validar los perfiles antes del inicio del programa.

GESTIÓN DEL PROYECTO

1. Se recomienda incorporar una herramienta digital integrada que permita: Registrar avances, Compartir compromisos Y Visualizar el progreso en tiempo real.
2. Dada la complejidad del proyecto, se recomienda establecer reuniones semanales entre mentores, coordinadores y equipo ejecutor.
3. Cartas de Compromiso

MENTORIAS

1. Aceleradoras
2. Los mentores son una comunidad de aprendizaje: no solo acompañan, sino que también aprenden y se retroalimentan entre sí. Se recomienda: Crear una red de mentores, Fomentar espacios de intercambio de experiencias, Documentar buenas prácticas.
3. Capacitación de las mentoras o mentores
4. Revisión metodológica: Cantidad de Personas + Duración y cantidad de mentorías





FOSIS

Ministerio de
Desarrollo Social
y Familia

Gobierno de Chile